

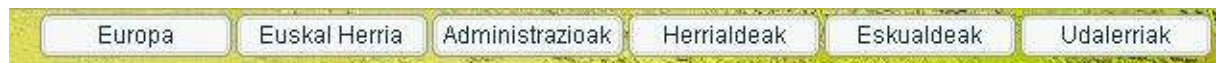
En la interfaz de presentación del Atlas encontraremos distintas opciones:

- Ventana principal
- Elección del territorio
- Barra de herramientas
- Elección de los datos a cartografiar
- Mapa de situación

2.-MAPA: CAMPO TERRITORIAL Y CARTOGRAFÍA

El Atlas comprende los siguientes niveles de desagregación:

- Municipio/ Comarca/ Herralde/ Euskal Herria
- Administraciones
- Europa



2.1.- FONDOS

Como fondo predeterminado del Atlas está el de relieve. Pero la web ofrece las siguientes opciones:

- Las del Atlas:
 - Relieve SRTM
 - Corine (utilización del suelo)
 - Distribución administrativa
 - Edificios
- Otros servicios web:
 - Google Terrain
 - OpenStreetMap
 - Microsoft Road
 - Yahoo! Road
 - Fondo en blanco

Informazio geruzak

Atlasa Beste web zerbitzu batzuk

Corine
 SRTM erliebea
 Banaketa administratiboa
 Eraikinak

Informazio geruzak

Atlasa Beste web zerbitzu batzuk

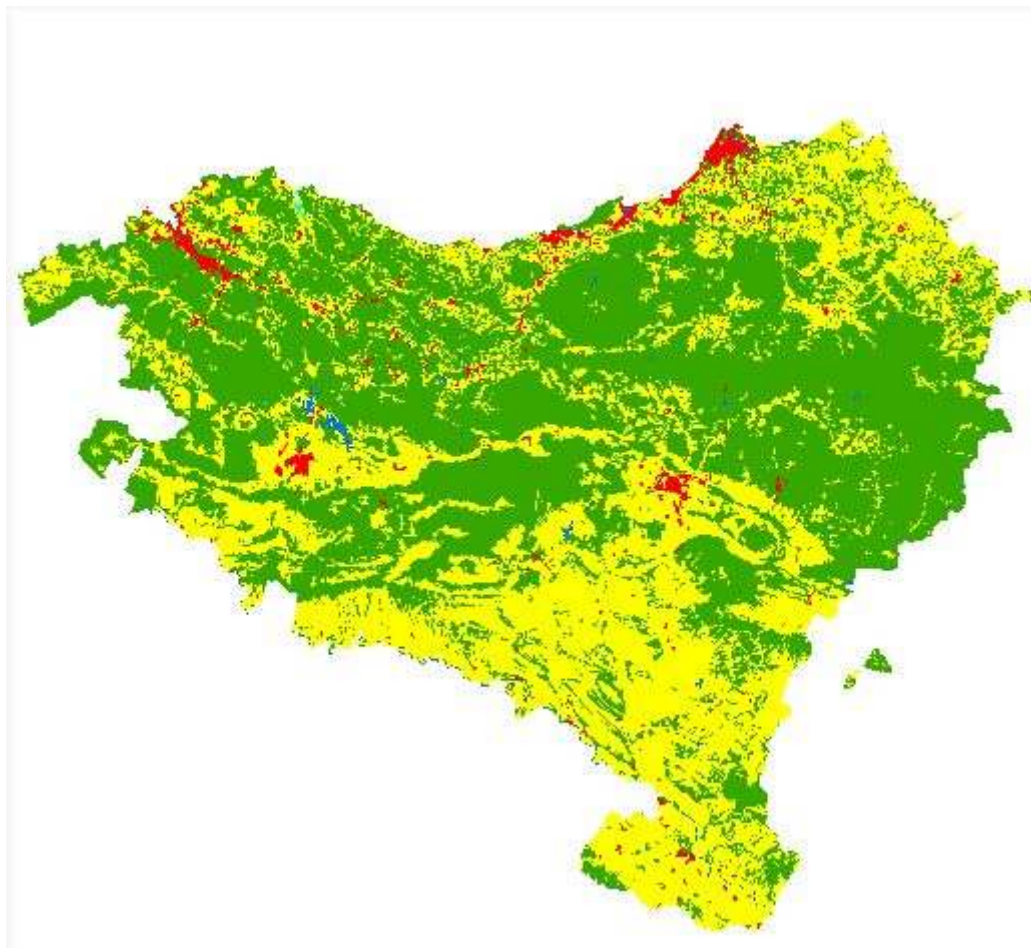
Google Terrain
 OpenStreetMaps
 Microsoft Road
 Yahoo! Road
 Hondo zuria

2.1.1.- Fondo de mapa medioambiental

La información que ofrece esta capa se obtiene de la base de datos de Corine Land Cover. Esta capa muestra el uso del suelo mediante 44 indicadores que están clasificadas en tres niveles.

El Atlas, muestra por el momento 5 de los 44 indicadores, que a nuestro parecer, son relevantes para Euskal Herria:

- Superficies artificiales
- Bosques
- Zonas húmedas
- Zonas agrícolas
- Superficies de agua



3.- DATOS A CARTOGRAFIAR: INDICADORES

Hasta el momento el Atlas recoge los siguientes indicadores desglosados en género y actividad económica para las distintas zonas territoriales.

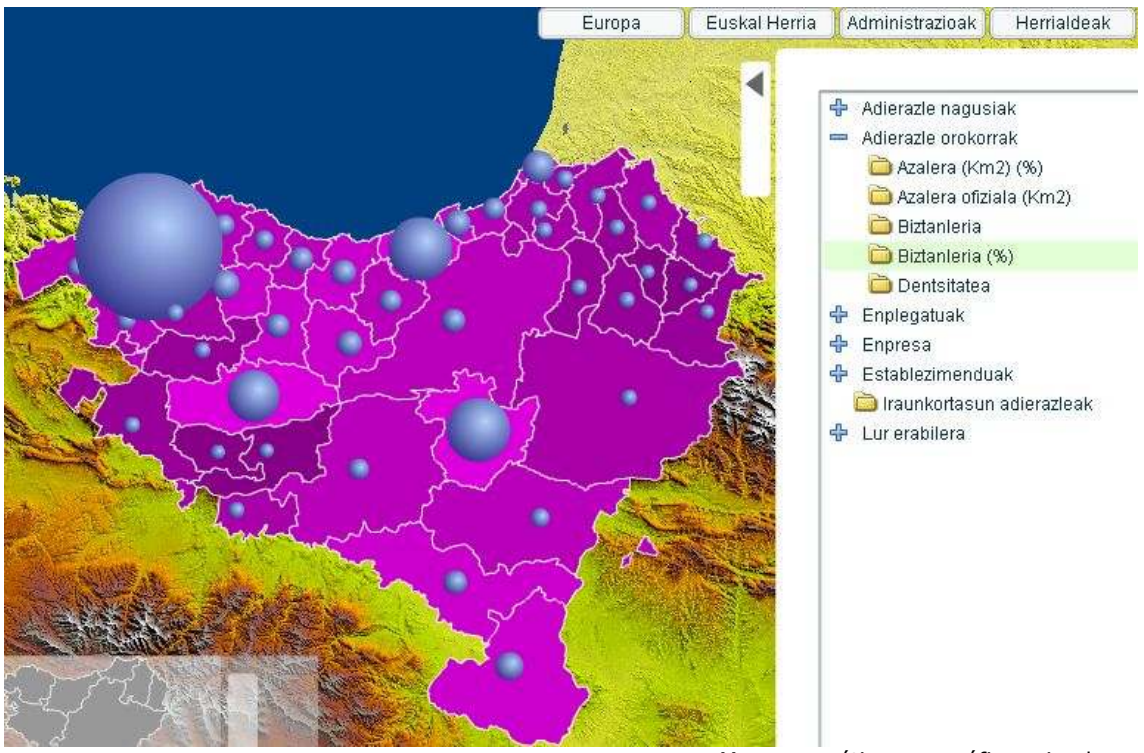
Tabla de indicadores:

Galería de los indicadores del Atlas socio-económico de Euskal Herria	
Indicadores generales	Superficie oficial (Km2)
	Población
	Densidad
Macro-indicadores	Producto interior bruto (PIB) por habitante en paridad de poder adquisitivo en euros
	Exportaciones de la economía en porcentaje del PIB
	Importaciones de la economía en porcentaje del PIB
	Tasa de apertura de la economía (%)
	Saldo exterior de la economía en porcentaje del PIB
	Tasa de empleo femenina en % (15-64 años)
	Tasa de empleo general en % (15-64 años)
	Tasa de empleo masculina en % (15-64 años)
	Renta disponible por persona activa en euros
	Productividad de la mano de obra por persona ocupada en paridad de poder adquisitivo siendo la referencia la UE-25=100
	Nivel de estudio de las jóvenes en %
	Nivel de estudio general de los jóvenes %
	Nivel de estudio de los jóvenes %
	Recursos humanos en ciencia y tecnología sobre el % de la población activa
	Protección social en % del PIB
	Personal empleado en I+D desglosado en %, administración pública
	Personal empleado en I+D desglosado en %, empresa
	Personal empleado en I+D desglosado en % enseñanza superior
	Personal empleado en I+D desglosado en %, en total
	Gasto en investigación y desarrollo (I+D) en empresa en % del PIB
	Gasto en investigación y desarrollo (I+D) en la administración pública en %
	Gasto en investigación y desarrollo (I+D) en la enseñanza superior
	Gasto total en investigación y desarrollo (I+D) en % del PIB
	Tasa de desempleo de larga duración femenina en %
	Tasa de desempleo de larga duración masculina en %
	Tasa de desempleo de larga duración total en %

Empresa	Número de empresas
Establecimientos	Número de establecimientos
Usos del suelo	Superficies artificiales
	Bosques
	Zonas húmedas
	Zonas agrícolas
	Superficies de agua

Los indicadores se pueden representar:

1. Mediante colores (mapas cromáticos)
2. Mediante gráficos (mediante señales proporcionales, ya sean círculos o rectángulos)



Mapa cromático con gráficos circulares

Opciones:

- Ver los datos según la zona territorial
- Recoger los datos en distintos formatos: tablas, html, pdf...

4.-BARRA DE HERRAMIENTAS

- Volver a la situación de inicio
- Información sobre la aplicación
- Instrucciones de uso de la aplicación
- Iconos para el zoom
- Separar un territorio
- Mover mapa
- Seleccionar territorios
- Elegir los fondos para el mapa
- Imprimir mapas mudos
- Imprimir tablas, gráficos, y mapas
- Elegir indicador
- Agregar tus datos
- Deshacer selección
- Mostrar calle o dirección
- Buscar establecimiento
- Hacer log out



Hasierako ikuspegira itzuli:
 Euskal Herriari dagokion
 eremua eta mapa jasoko ditu
 pantailan.



Tresna hau klikatuz gero
 eremuen artean hautaketa bat
 osatzeko aukera izango duzu
 beste zereginetarako, grafikoak
 sortu nahiz datuak jasotzeko,
 esaterako.



Argibideak: adierazlea hautatu



Hiru ikono hauek ikuspegiaren
 eskala aldatzeko aukera
 emango dizute. Lehenak mapa
 gerturatu egingo dizu,
 bigarrenak urrundu, eta
 hirugarrenak ikusi nahi duzun
 eremua hautatzeko modua
 eskaintzen dizu. Eskala maila
 bakoitzak aurrekoaren neurria



Mapa mutuak inprimatzeko
 aukera eskaintzen du. Hautatu
 lehendabizi goien desagregazio
 maila eta klikatu gero tresna
 hau. <a



Mapa xaguaz mugitzeko aukera
 emango dizu: klikatu mapa eta
 mugitu xaguaren botoiari
 zapalduta eutsiz.



Argibideak: pantaila osora
 zabaldu



Mapa gainean erantsitako
 elementuak ezabatuko ditu,
 hondoko mapa bakarrik utziaz.

4.1.- MAPA ZOOM

Mapa que tiene como referencia Euskal Herria y que nos permite seguir la selección de la interfaz.



5.- GRÁFICOS

Aparte de ver reflejado el indicador seleccionado en el mapa, el Atlas da la opción de hacer una representación gráfica, tipo tarta, o de tipo barra.

